



Du brauchst:

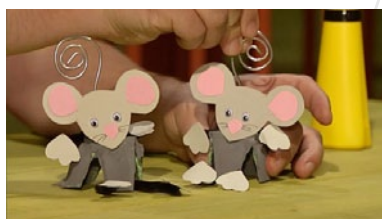
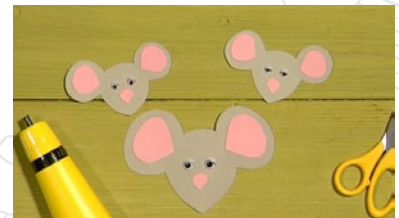
- Schuhkartondeckel
- Farbe: Grün und Orange
- Kleiner Magnet
- Eierschachtel
- Papprolle
- Tonkarton (grau und rosa)
- Biegeplüsch
- Aludraht
- Wackelaugen (6 Stück)

Mäusekinder-Schreibtischset

Zuerst druckst du dir die Vorlage aus. Dann kannst du loslegen: Die Unterlage für dein Set bildet der Schuhkarton. Ihn malst du zuerst grün an. So sieht er aus wie eine Wiese. An den Rand des Deckels malst du eine Blüte, auf die du dann den Magneten klebst. Fertig ist das erste Teil deines Sets, der Büroklammerhalter.

Jetzt überträgst du die Mäusekopfvorlage auf den grauen Karton und schneidest sie aus. Danach klebst du rosa Ohrchen und Näschen drauf, die du vorher aus dem rosa gefärbten Tonkarton geschnitten hast. Den Mäusen fehlen nun noch die Augen, die kannst du einfach aufkleben.

Nun klebst du den grauen Tonkarton auf die Papierrollen. Sie werden die Körper der Mäuse. Der Mäusekopf kann nun auf die Papierrolle geklebt werden. Aus dem Biegeplüsch werden die Arme und Beine der Mäuse. Daran klebst du dann kleine Pfötchen und Füße und befestigst sie am Körper. Jetzt kannst du aus dem Aludraht noch kleine Ringelschwänzchen formen und sie an die Mäuse kleben. Die Schwänze kannst du dann als Halterung für Notizzettel nutzen. In den Körper der großen Maus kannst du deine Stifte stellen. Fertig ist dein Schreibtischset.





Mäusekinder-Schreibtischset

