



Du brauchst:

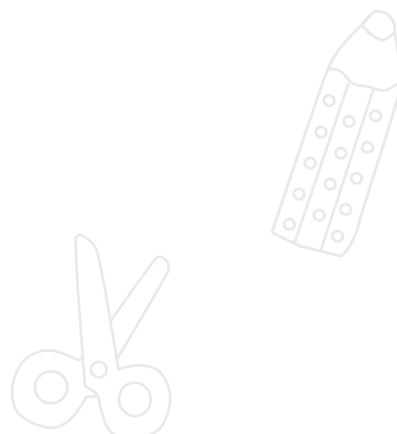
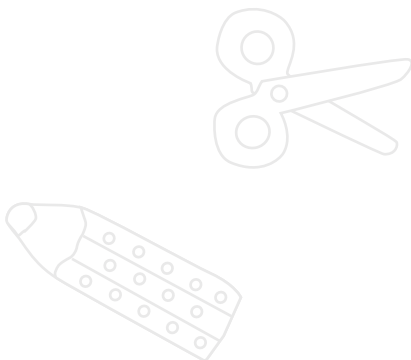
- 2 Wäscheklammern
- Biegeplüsch
- Tonkarton in rot, gelb, schwarz
- Vorlage der Klammertiere

Klammertierchen

Schneide das Biegeplüsch in kleine Teile um Arme, Beine und Fühler zu formen. Die Enden drehst du zu Spiralen. Die klebst du jetzt zwischen die Enden der Klammer.

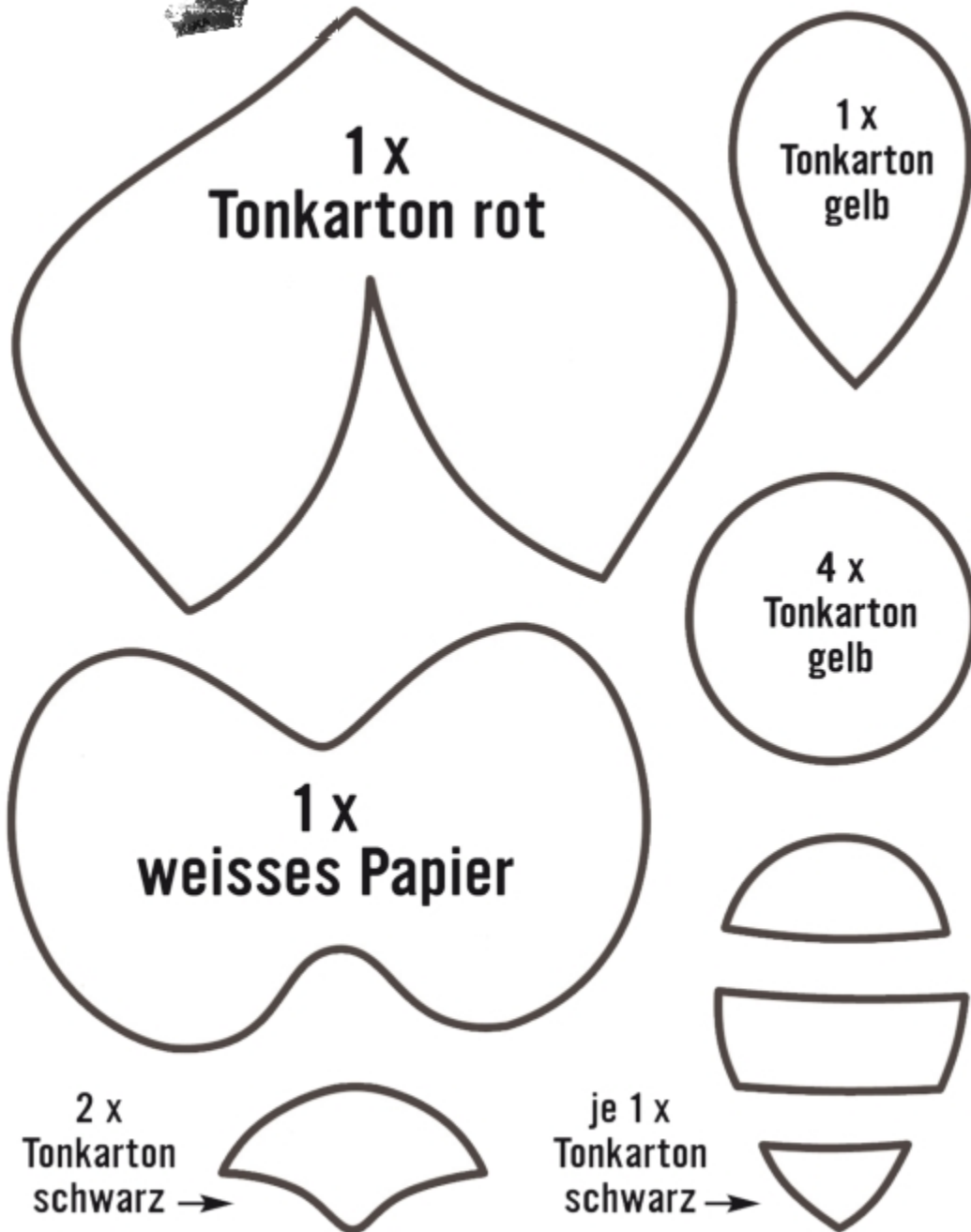
Nimm die Vorlage der Klammertiere und übertrage sie aus den Tonkarton. Für die Biene hast du weiße Flügel, einen gelben Körper und Kopf. Für den Marienkäfer hast du einen kreisrunden Kopf und rote Flügel. Mit Buntstiften kannst du nun Gesichter auf die Kopfteile der Tiere malen.

Vergiss nicht, der Biene die für sie typischen schwarzen Streifen aufzukleben und dem Marienkäfer schwarze Punkte zu geben. Wenn du dein Tier aus Tonpapier auf die Klammer klebst, kannst du das Klemmertier überall feststecken.





Klammertiere - Vorlagebogen



Schritt 1:

Bemale beide Klammern mit schwarzer Farbe aus deinem Farbkasten. Schneide für die Arme und Beine jeweils 8 cm lange Stücken Biegeplüsch ab, für die Fühler 6 cm. Schiebe die Arme und Beine zwischen die beiden Teile der Klammern und biege alle Enden zu kleinen Spiralen.

Schritt 2:

Übertrage die Schnittmuster vom Vorlagebogen auf den Tonkarton und schneide alle Teile aus. Klebe den Biegeplüsch für die Fühler zwischen die beiden Kopfteile. Biege auch die Enden der Fühler zu kleinen Spiralen. Klebe dann das schwarze Kopfteil auf und male deinen Klammertieren mit Filzstiften ein lustiges Gesicht.

Schritt 3:

Klebe die schwarzen Streifen auf den gelben Körper der Biene. Der Marienkäfer bekommt schwarze Punkte auf seinen roten Körper. Schöne schwarze Punkte kannst du ganz einfach mit einem Locher aus dem Tonkarton stanzen. Klebe nun den Bienenkörper vorn, die Flügel hinten auf die eine Klammer und die Marienkäferflügel hinten auf die andere.